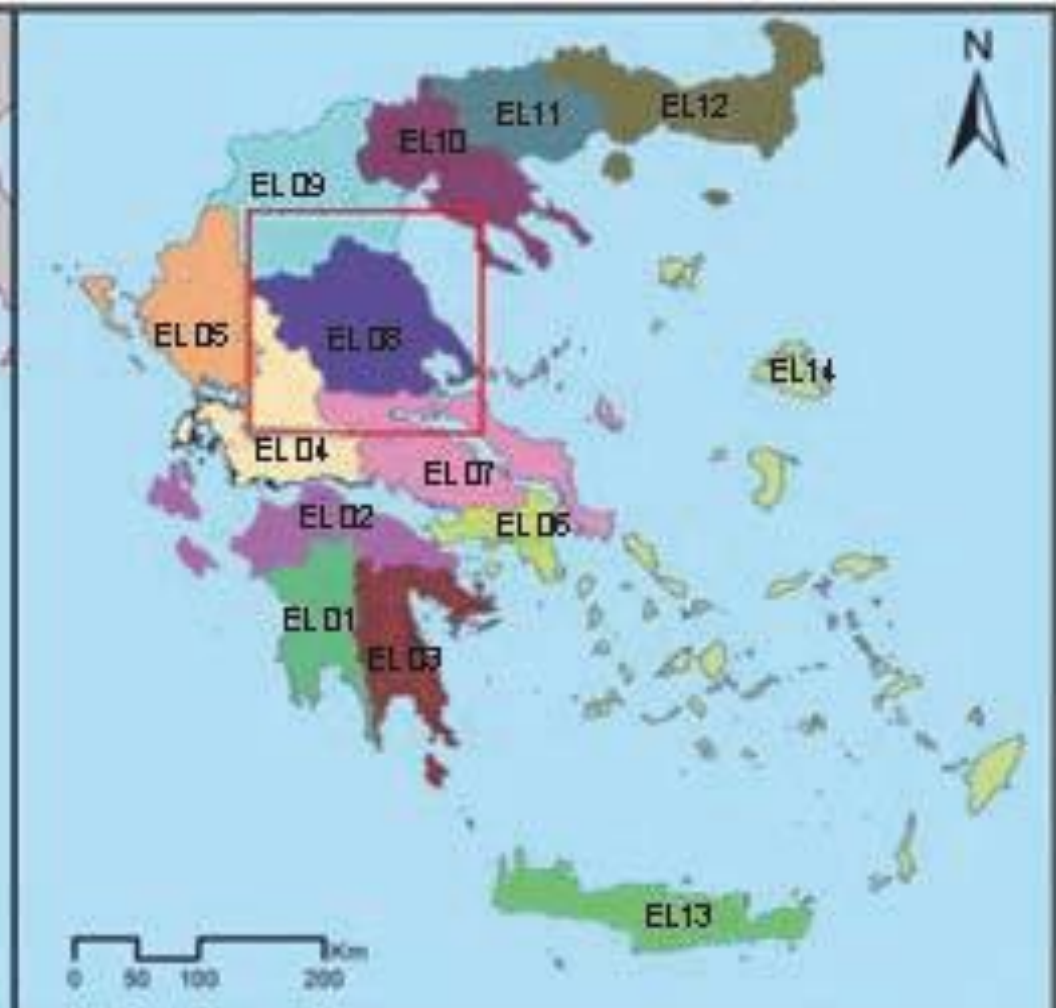


Δευκαλίωνας: Εκπαίδευση για τις Πλημμύρες
ΧΑΡΤΕΣ ΚΑΙ ΣΤΟΙΧΕΙΑ ΣΧΕΤΙΚΑ ΜΕ ΠΛΗΜΜΥΡΕΣ

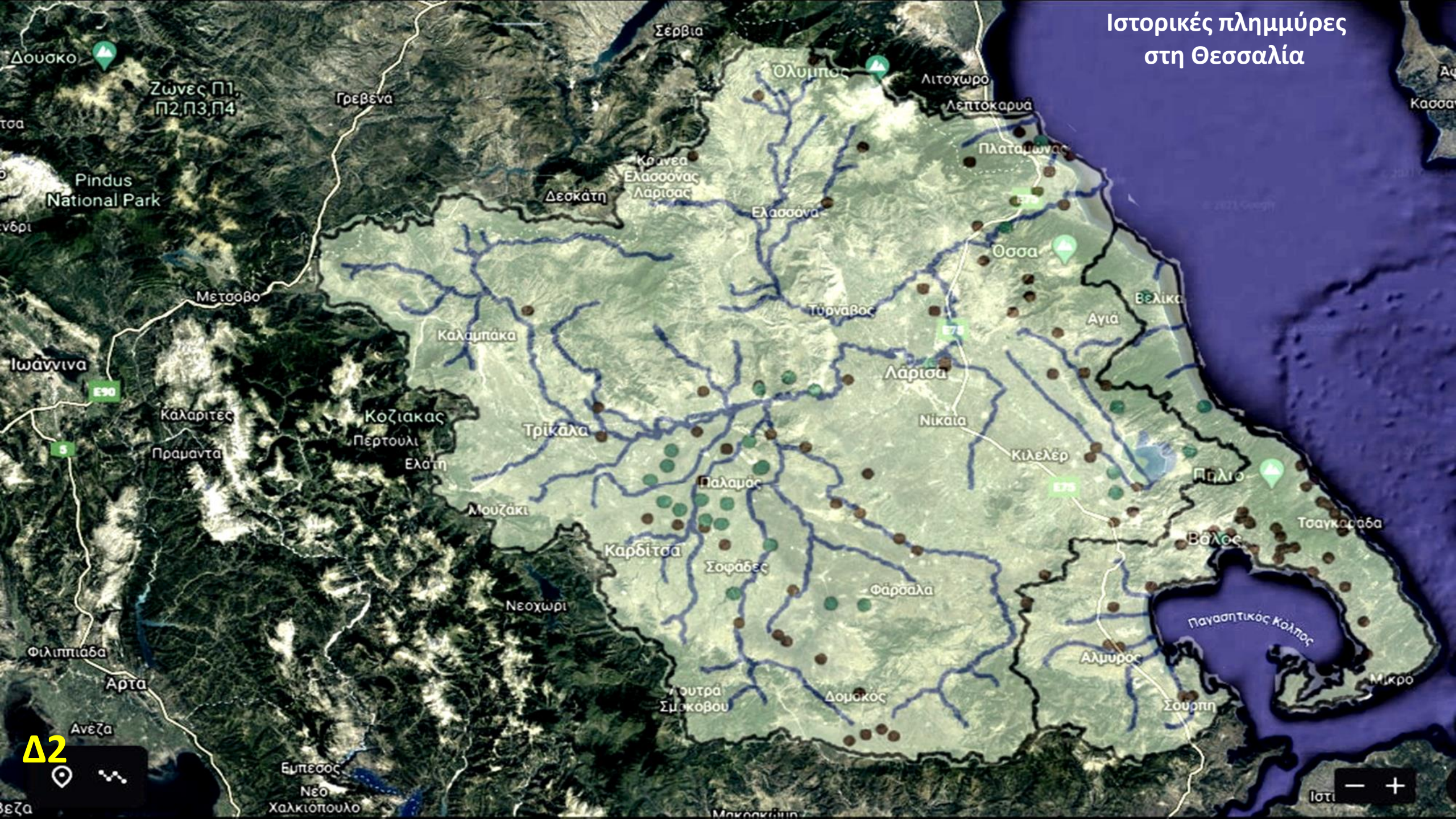




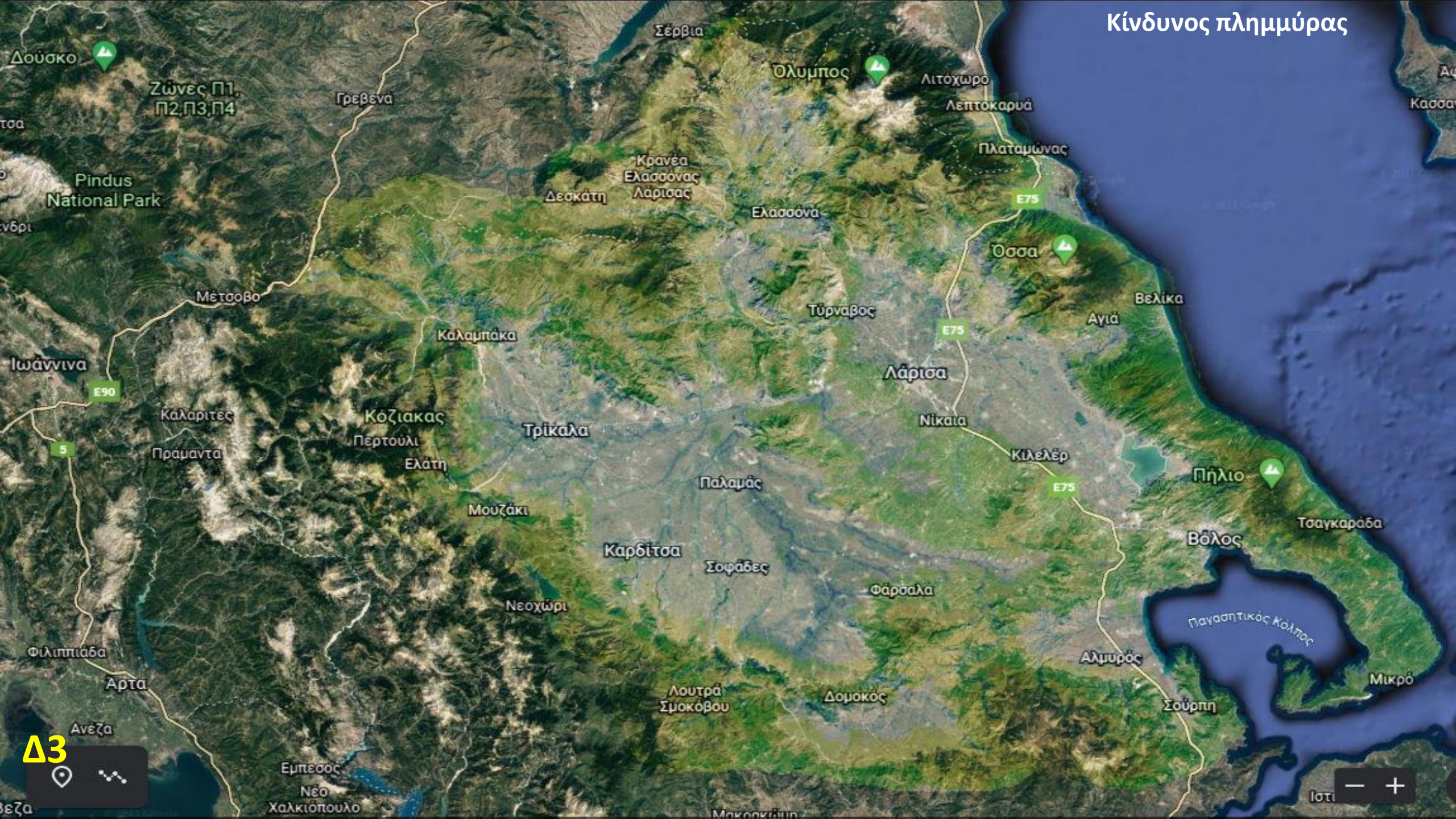
ΥΠΟΜΝΗΜΑ

-  Ποτάμια ΥΣ
-  Λιμναία ΥΣ
-  Μεταβατικά ΥΣ
-  Παράκτια ΥΣ

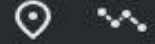
Ιστορικές πλημμύρες στη Θεσσαλία

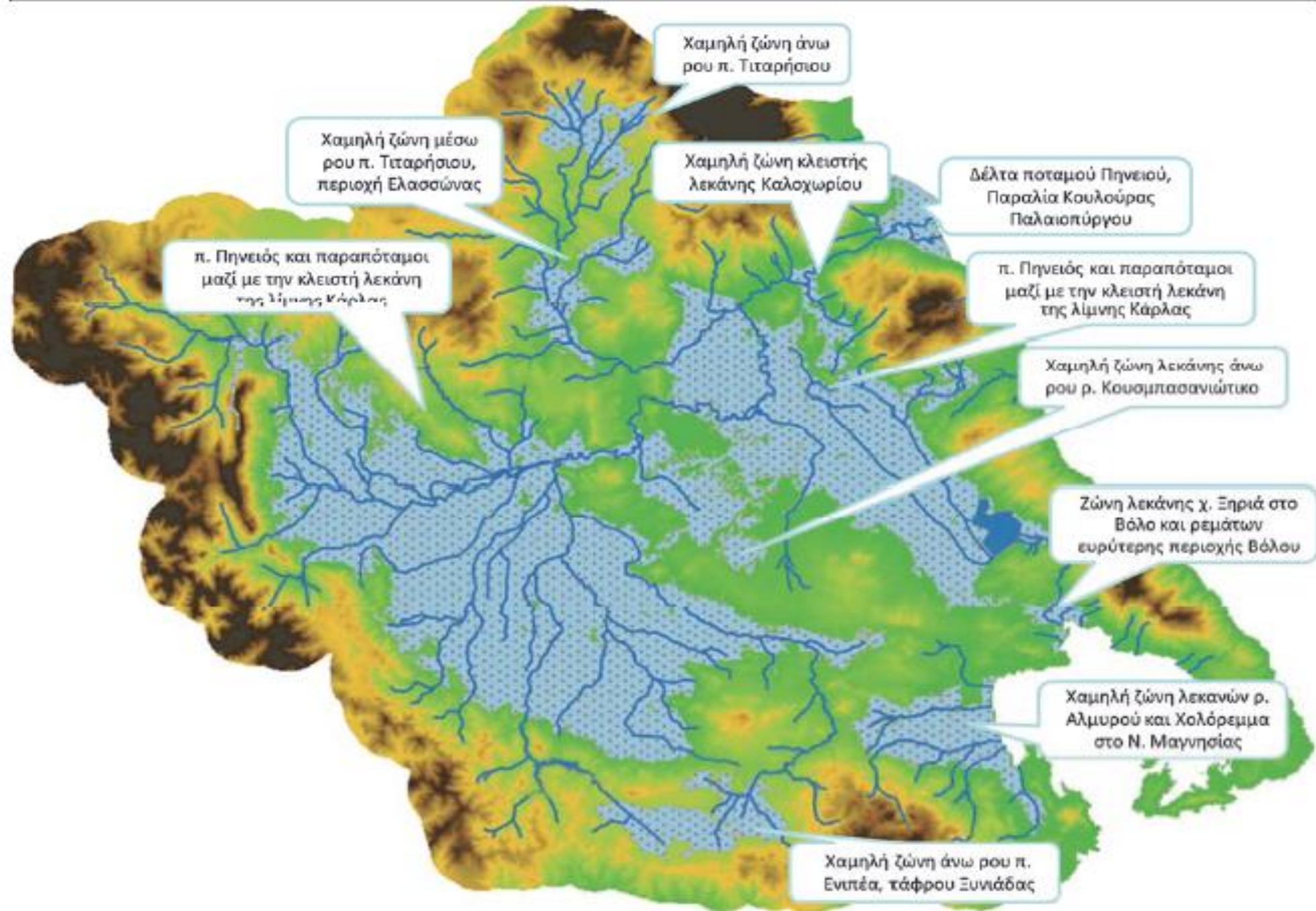


Κίνδυνος πλημμύρας



Δ3

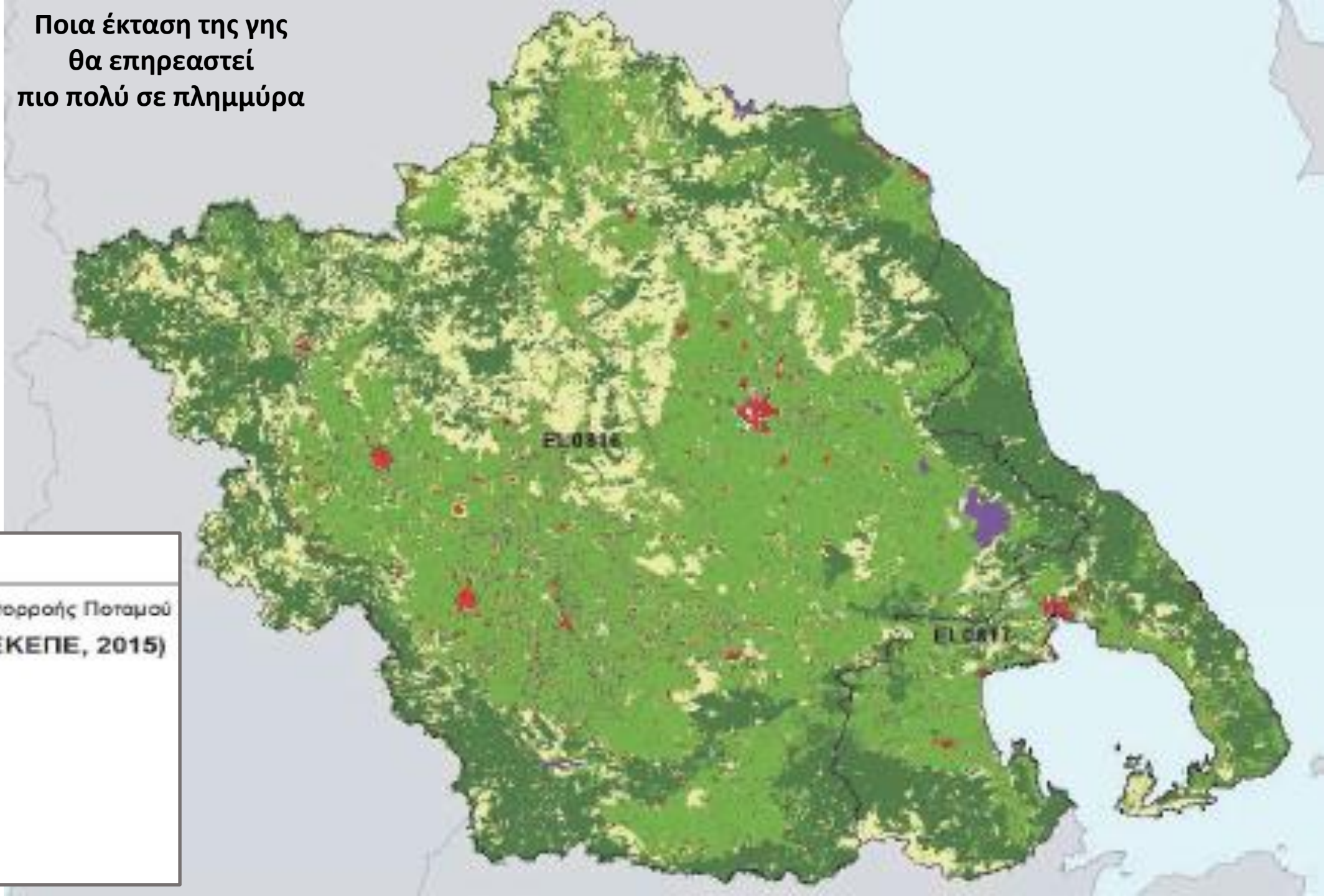




Εικόνα 5-2 Ζώνες Δυνητικά Υψηλού Κινδύνου Πλημμύρας στο Υδατικό Διαμέρισμα Θεσσαλίας (ΕΙ08).

Ποια έκταση της γης
θα επηρεαστεί
πιο πολύ σε πλημμύρα

Δ5



Επιφανειακή απορροή και
λασπορροή λόγω έντονης
βροχόπτωσης

Βροχόπτωση αυξημένης έντασης

Πλημμύρα από
ανύψωση υπόγειου
υδροφόρου οριζοντα

Υπερχειλίση οχετών με
αποτέλεσμα πλημμύρα
σε υπόγεια κτίσματα

Θραύση-αστοχία
τεχνικού έργου

Αστικοποίηση (αύξηση
αδιαπέρατων επιφανειών)

Άμεση επιφανειακή
απορροής και συσσώρευση
νερού σε χαμηλά σημεία

Αδιαπέρατη
πλακοστρωμένη επιφάνεια

Υπερχειλίση
οχετού

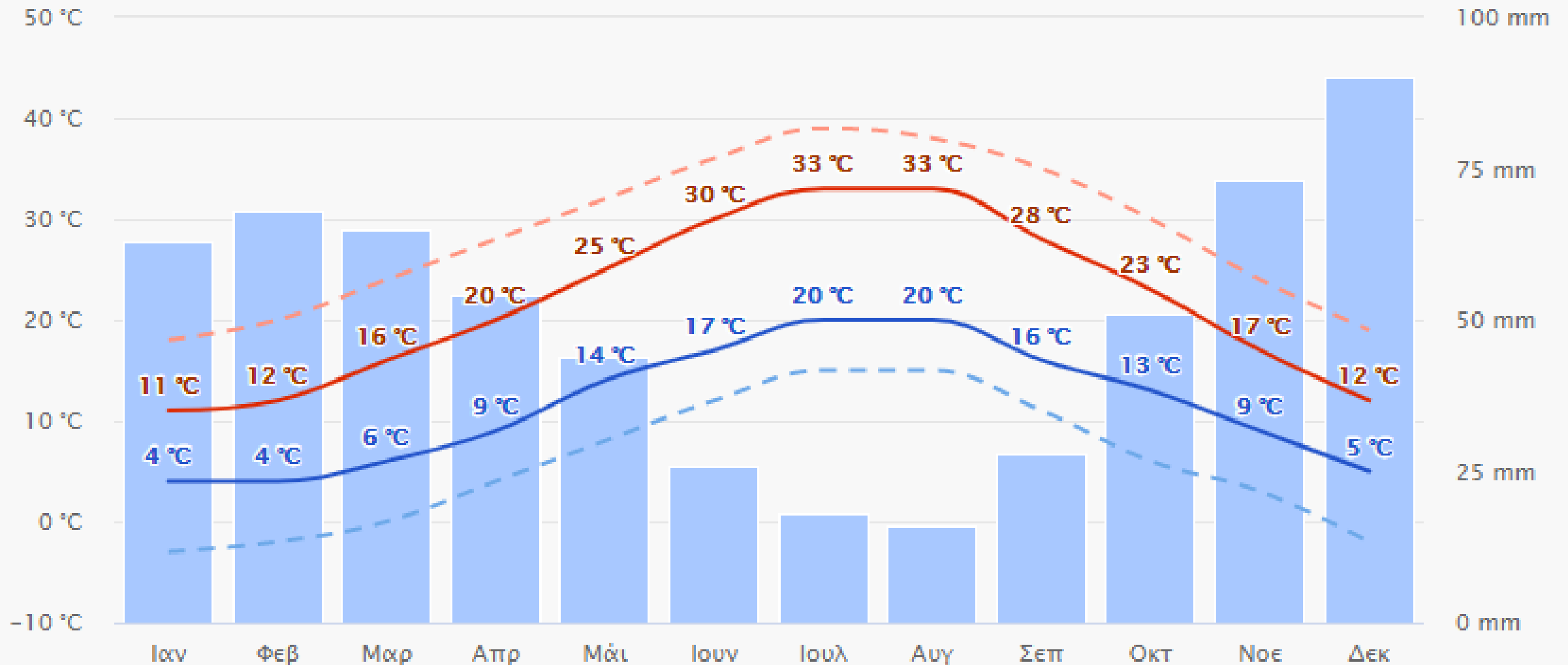
Παρεμπόδιση ροής
σε οχετό

Πλημμύρα μέσω
αλλουβιακών ριπιδίων

Δ6 Πιο συνηθισμένα αίτια
δημιουργίας πλημμυρών



Μέσος όρος θερμοκρασιών και βροχοπτώσεων



- Υετός
- Μέση ημερήσια ελάχιστη
- Μέση ημερήσια μέγιστη
- - Ψυχρές νύχτες
- - Ζεστές ημέρες
- - Ταχύτητα ανέμου